

Guide d'usage « Genially »

Qu'est-ce que Genially ?

Genially est un outil en ligne, disponible en version gratuite, qui permet de créer des contenus interactifs, en intégrant des images, des vidéos, des objets numériques et du texte.

Les usages de Genially en contexte pédagogique sont nombreux et n'ont pour limite que votre créativité !

Exemples :

- Créer des supports de cours sous forme de dossiers interactifs et les rendre disponibles aux élèves
- Proposer Genially comme outil de création aux élèves pour une présentation
- Créer des cartes interactives en géographie
- Réaliser un escape game
- Faire une ligne du temps interactive
- Créer un quizz pour réviser les différents sujets abordés.

[Liens vers inspiration et exemples d'usages : « Pour quoi je peux utiliser Genially ? »](#)

Se connecter au site Genially

- ➔ Ouvrir son navigateur,
- ➔ Se connecter au site de Genially : <http://www.genial.ly>
- ➔ Cliquer sur « **Se connecter** » en haut à droite de l'écran :



- ➔ **Créez votre compte gratuit :**

Vous pouvez le faire avec votre adresse email, votre compte Google ou votre compte Facebook. Vous devrez ensuite renseigner le secteur dans lequel vous travaillez (Éducation en collège ou lycée par exemple) puis choisir votre type de profil (professeur, élève...) : Genially vous proposera ainsi des modèles de documents adaptés à vos besoins.

Note : Lors de votre prochaine visite, saisissez directement vos données de connexion.

The image shows the registration page of Genially. The heading is 'Créez votre compte, gratuitement !'. There are three input fields for 'Email', 'Mot de passe', and 'Confirmer le mot de passe'. Below these is a blue 'M'inscrire' button. A checkbox is present with the text 'J'ai lu et j'accepte les conditions d'utilisation et politique de confidentialité de Genially.'. Below that, there is a section for 'ou m'inscrire avec' featuring a 'Continuer avec Google' button and a dropdown menu for 'Autres'. At the bottom, it says 'Vous avez déjà un compte? Se connecter'.

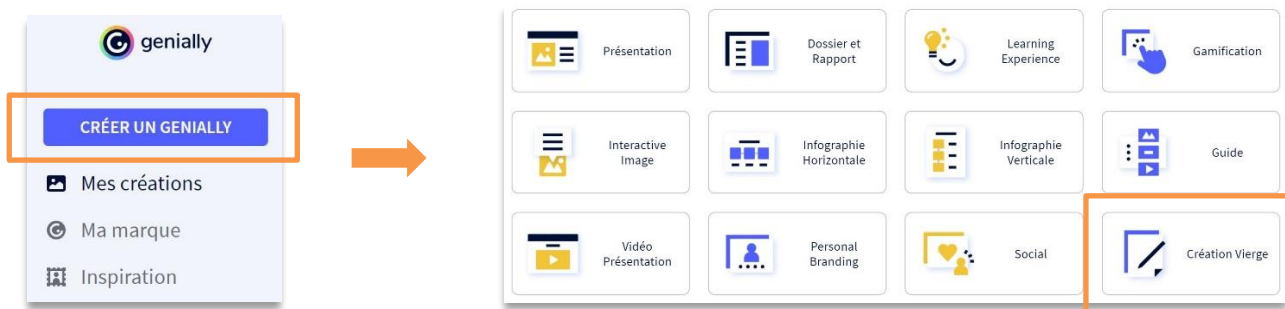
OU

The image shows the login page of Genially. The heading is 'Se connecter'. There are two input fields for 'Email' and 'Mot de passe'. Below these are two radio buttons: 'Se souvenir de moi' and 'Récupérer le mot de passe'. A blue 'Entrer' button is positioned below the input fields. At the bottom, there is a section for 'ou entrez avec:' featuring a 'Continuer avec Google' button and a dropdown menu for 'Autres'.

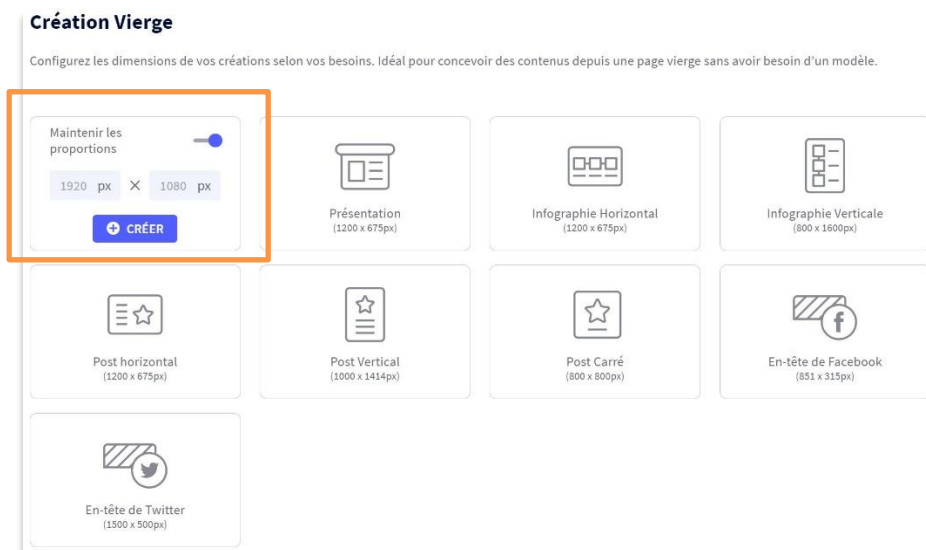
Vous arrivez sur votre espace personnel Genially.

Démarrer un projet

- ➔ Cliquer sur « **Créer un Genially** » dans le menu en haut à gauche
- ➔ Choisir une option de création dans les choix proposés (exemple : Création vierge)

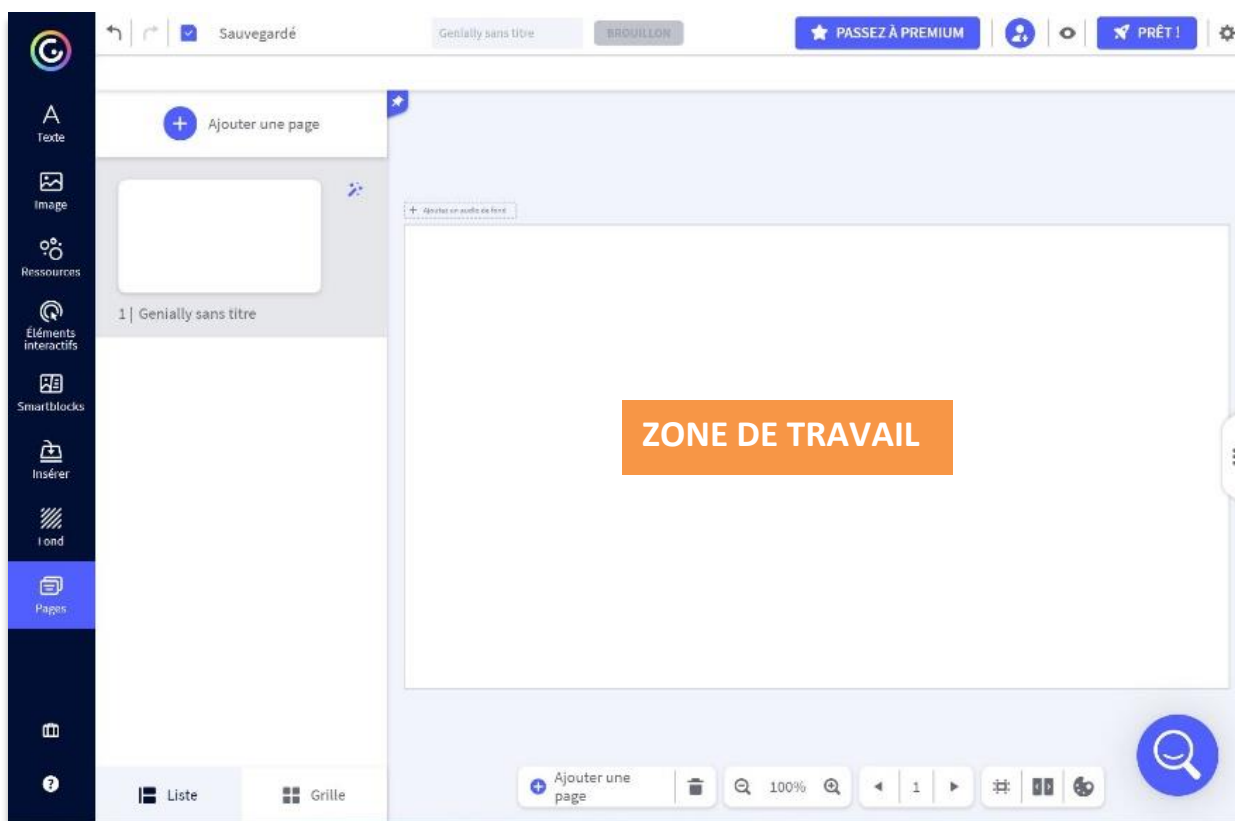


- ➔ Choisir une **configuration** (exemple : 1920 x 1080)

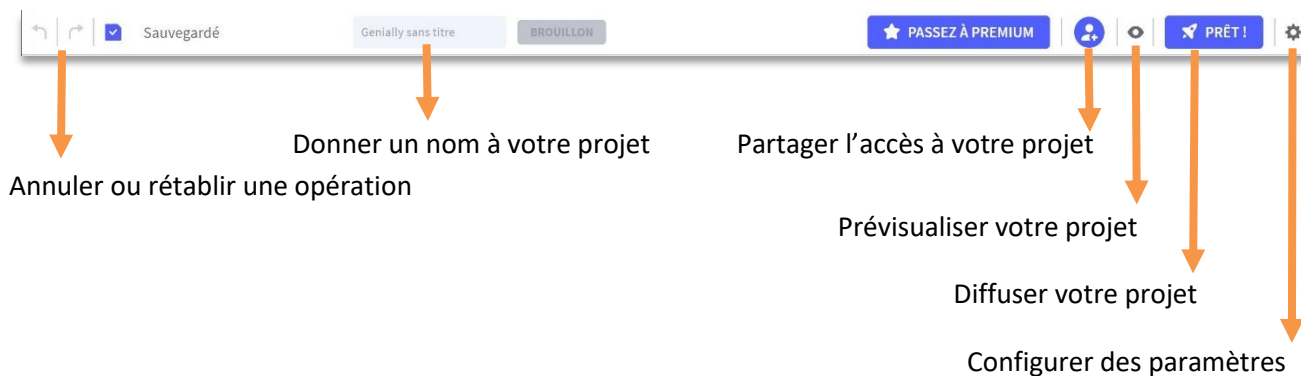


 **Vous êtes dans l'interface de création de votre projet**

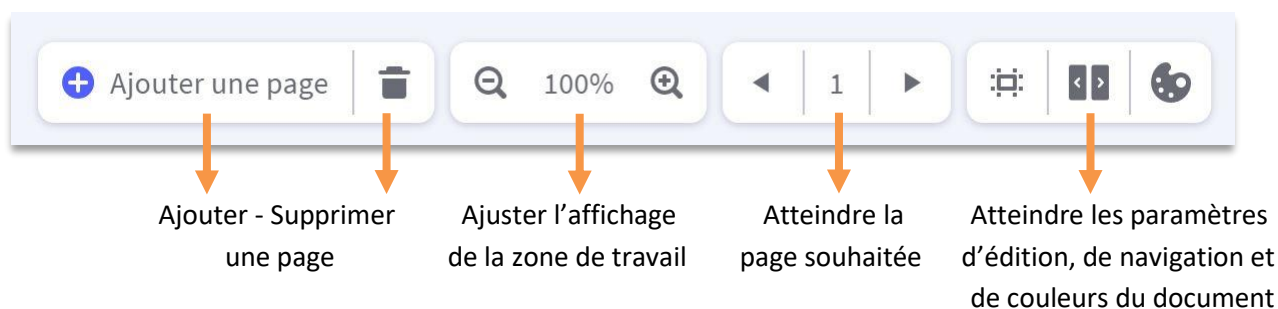
Présentation de l'interface



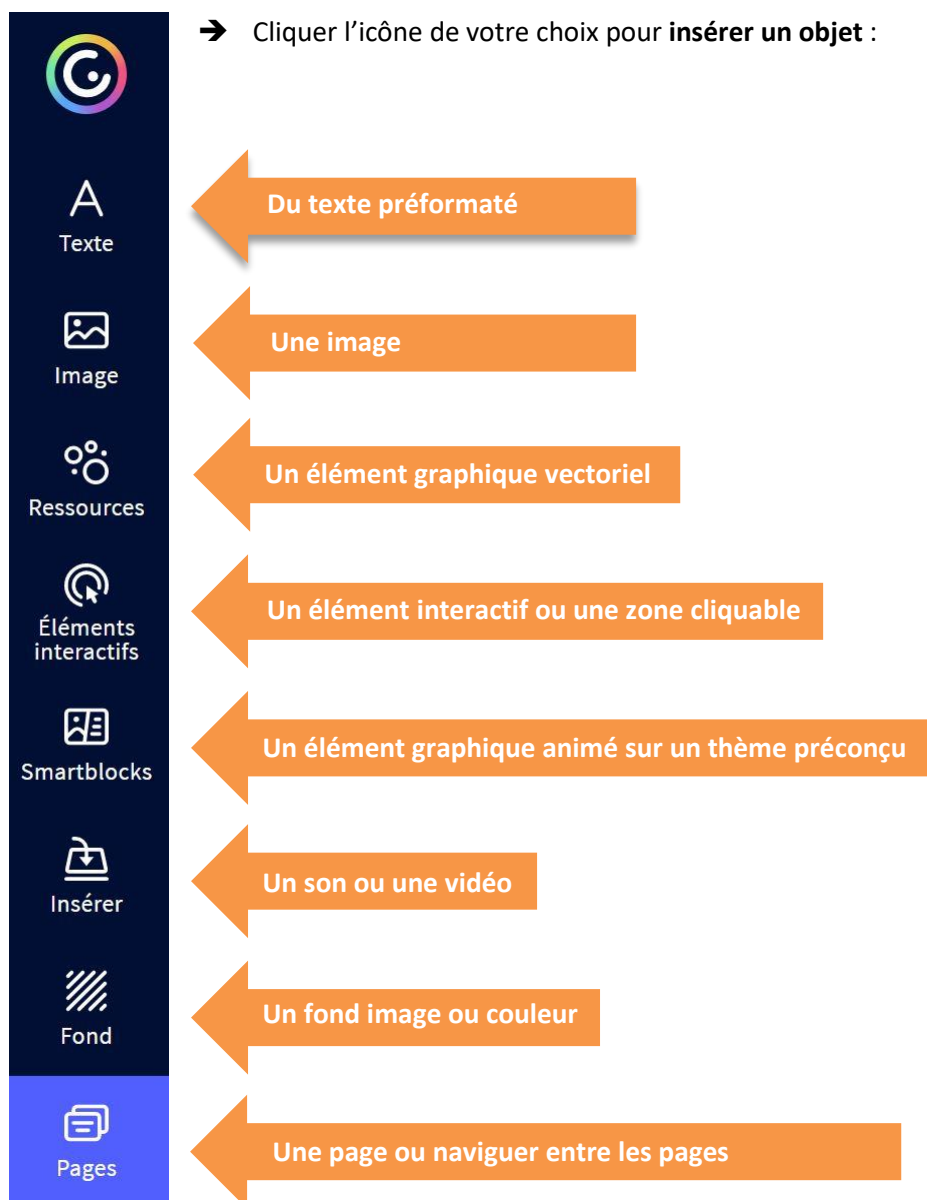
✓ Dans le **bandeau supérieur** vous pouvez :



✓ Dans le **bandeau inférieur**, vous pouvez :



✓ Dans le **bandeau latéral**, vous pouvez ajouter des éléments de contenu, on parle « d'objets » :



→ Vous avez accès aux **options de cet objet**. Exemple pour le texte :



Diffuser votre projet (mettez-le sur orbite !)



→ Cliquer sur « PRÊT ! » dans le menu en haut à droite

A dialog box titled 'Trois, deux, un ...' with a close button (X) in the top right. It contains several options for publishing:

- PUBLIC SUR LE WEB**: Selected with a radio button. Description: 'Votre projet aura une URL publique et apparaîtra dans les moteurs de recherche.'
- PRIVÉ**: Unselected with a radio button. Description: 'Votre projet sera visible pour vous et ceux avec qui vous partagez le lien privé.'
- RÉUTILISABLE**: Unselected with a radio button. Description: 'Je veux que mon genially serve d'inspiration et puisse être réutilisé comme modèle par d'autres utilisateurs.'
- PROTÉGER AVEC UN MOT DE PASSE**: Unselected with a radio button. Description: 'Écrivez un mot de passe pour votre genially:'. Below it is a text input field with 'Minimum 6 caractères' and a search icon.
- TITRE**: A text input field containing 'Démo test'.
- DESCRIPTION**: A text input field with the placeholder 'Écrire une description (Max. 300)'.

At the bottom right, there are two buttons: 'ANNULER' and 'PRÊT!'.

Note : à partir du compte gratuit, vous n'avez accès qu'à la diffusion publique.

- Activez « Réutilisable » (facultatif)
- Saisir un « Titre » pour votre projet (si vous ne l'avez pas encore fait)
- Notez une « Description » (facultatif)
- Cliquer sur « PRÊT ! »

2 possibilités (Visualiser et Partager) s'offrent à vous. (La fonction « Télécharger » n'est pas accessible à partir d'un compte gratuit) :

A confirmation dialog box with a blue background and a close button (X) in the top right. The main text reads: 'Félicitations ! Vous avez mis en orbite votre création'. Below it, a subtitle says: 'Choisissez maintenant comment vous voulez la montrer au Monde entier.' There are three options, each in a white box with an icon and a description:

- VISUALISER**: Icon of a presentation screen. Description: 'Ouvrez votre création dans un autre onglet et obtenez un lien personnalisé.'
- PARTAGER**: Icon of a presentation screen with three people. Description: 'Partagez votre création depuis un lien, Réseaux Sociaux, Mail ou Code.'
- TELÉCHARGER**: Icon of a download arrow with a red 'X' over it. Description: 'Téléchargez votre genially au format souhaité (HTML, JPG o PDF).' This option is crossed out, indicating it is not available for free accounts.

→ Cliquer sur l'option souhaitée (lien, insérer, envoyer par mail, réseau sociaux, autres) :

Link public de caractère social avec des commentaires

<https://view.genial.ly/5ff865f1bea52a0ce> **COPIER** VOIR

Link public ou privé de caractère exclusif

<https://view.genial.ly/5e4d83eda...> VOIR PLANS

Détail des différentes options de partages :

<https://intercom.help/genialllysupport/fr/articles/3542377-partager-et-visualiser-votre-creation>

Nous vous souhaitons une bonne continuation dans les formations !

Un doute, une question ? Une suggestion d'amélioration pour ce guide ? N'hésitez pas à nous contacter :

HELMo - Service E-LEARNING – elarning@helmo.be
Mont St Martin, 41 - 4000 Liège



¹ Ce logo indique que ce document est publié sous une licence Creative Commons 4.0 (la moins restrictive). Pour mieux comprendre ce type de licence, consultez le site : <http://creativecommons.org/licenses/>